



Guide du parent Été 2026

Camp de jour



Informations générales



Adresse :

64, 13e avenue, St-Paul-de-l'île-aux-Noix

Contact :

(450) 246-3554

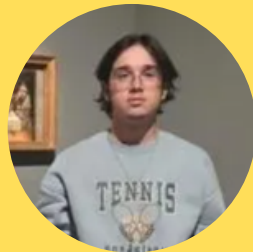
info@lestacade.ca



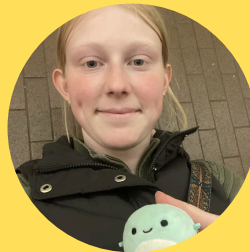
Présentation de l'équipe de gestion du camp de jour



Chef de camp :
Sortilège



Adjoint:
Pirouline



Responsable
Intégration:
Aquarelle



Coordonnateur:
Sensei



Directeur:
Nibbler

Loi 25 sur la protection de l'information

Responsable de la gestion des renseignements personnels et personne-ressource désignée : Ludovic Bernier-Hardy, directeur des ressources humaines et des communications. Il peut être joint à l'adresse courriel suivante : lbhardy@lestacade.ca.





Table des matières

Information générale.....	2
Mot de bienvenue	4
Renseignements généraux	5
Dates du camp de jour :	5
Horaire	5
Service de garde	5
Contrat de valeur 2026.....	6
Journée type au camp	8
Précisions concernant la programmation :	9
Thématiques et activités spéciales	11
Communication avec le camp et L'Estamail	12
Procédures d'accueil et de départ	13
Arrivées et départs aux heures inhabituelles	14
Informations utiles	14
Sac à dos	15
Boîte à lunch	15
Objets personnels	15
Tenue vestimentaire	16
Crème solaire	16
Bicyclette	16
Fiche d'inscription/Modification	17
Urgence	17
Ambulance	17
Épipen	17
Règlements et mesures disciplinaires	18
Code de vie (À lire attentivement!)	18
Mesures disciplinaires	19
À retenir – avant le camp	20
À retenir – durant le camp	20
Mot de fin	20



Mot de bienvenue



Nous vous souhaitons la bienvenue au Centre de plein air L'Estacade.

Nos animateurs ont tous très hâte de revoir les anciens campeurs et de rencontrer ceux qui seront avec nous pour la première fois cet été.

Toute l'équipe a travaillé très fort afin de planifier des activités diversifiées. Les animateurs ont effectué plusieurs stages de formation en comptabilisant plus de 100 heures. Ils ont ainsi acquis les techniques spécifiques à nos activités de plein air, des techniques d'interventions positives qu'il est possible de faire auprès des différents groupes d'âge ainsi que des ateliers pour assurer une belle chimie d'équipe.

Ce guide a été conçu afin de répondre à vos questions concernant le camp de jour. Si, après votre lecture, vous avez encore des questions et/ou des commentaires, communiquez avec le Centre de plein air L'Estacade au 450-246-3554. Il nous fera plaisir de vous répondre. Nous vous invitons également à une rencontre en présentiel samedi le 20 juin de 10h à 12h. Cette rencontre aura pour but de répondre à vos questions tout en passant au travers du guide du parent.

Nous vous souhaitons, à vous et à vos enfants, un bel été en notre compagnie!

Sortilège

Cheffe de camp





Renseignements généraux

Dates du camp de jour :

29 juin au 14 août 2026

Horaire :

Camp de jour : 8h45 à 15h45

** Le service de garde est chargé aux parents qui arrivent à l'extérieur de ces heures. **

• Service de garde : 7h à 8h45 et 16h00 à 17h30

** Des frais supplémentaires sont chargés aux parents qui arrivent après ces heures. **

Service de garde :

Pour vous accommoder, nous offrons un service de garde de 7h00 à 8h45 et de 16h à 17h30 lors des journées de camp. Pendant les heures du service de garde, les enfants auront la chance de faire de nombreuses activités variées et planifiées : certaines seront plutôt ludiques tandis que d'autres mettront l'accent sur l'activité physique.

Service de garde: 12.00\$ par jour

Frais en cas de retard au service de garde: 10\$ supplémentaires par tranche de 15 minutes.

Les paiements doivent obligatoirement se faire par virement, comme mentionné ci-bas.

Le service de garde doit être payé à l'avance. Cela étant dit, **vous devez transmettre l'argent de manière électronique (virement bancaire) en utilisant notre système sur Amilia** (même système utilisé lors des inscriptions) au plus tard le vendredi à 12h précédant la semaine que vous avez besoin du service de garde.

En cas d'imprévu nécessitant le recours au service de garde alors que cela n'était pas prévu, **vous disposerez d'un délai de 48 heures, à compter de la communication du montant à régler, pour effectuer le paiement.** En cas de manquement, la présence de l'enfant au camp de jour (de 8h45 à 15h45) pourrait être refusée jusqu'au remboursement.



Contrat de valeur - camp de jour 2026



Ce contrat vise à établir une coopération étroite entre le camp de jour et les parents, basée sur les valeurs fondamentales du Centre de Plein Air l'Estacade.

- Communication Non-Violente :
 - Le camp de jour s'engage à favoriser une communication respectueuse, empathique et constructive avec les enfants ainsi qu'avec les parents. Tout différend ou préoccupation sera abordé dans le respect mutuel et avec l'intention de trouver des solutions satisfaisantes pour toutes les parties impliquées.

- Ouverture :
 - Nous reconnaissons l'importance de l'ouverture entre le camp de jour, les enfants et les parents pour créer un environnement inclusif et enrichissant. Nous nous engageons à être ouverts à vos commentaires constructifs, à vos inquiétudes, à vos questions et tout autre sujet. Nous demandons aux parents de faire preuve d'ouverture lors des interactions avec un ou plusieurs membres de l'équipe du camp de jour. Nous demandons également aux parents de prendre le temps de lire nos courriels hebdomadaires et de prendre connaissance du calendrier estival ainsi que du guide du parent.

- Confiance :
 - La confiance est essentielle dans notre relation. Le camp de jour s'engage à instaurer et à maintenir un environnement sécuritaire où les enfants peuvent s'épanouir librement. Nous nous engageons également à respecter la confiance que les parents nous accordent en nous confiant leurs enfants, en assurant leur sécurité, leur bien-être et leur bonheur.



Contrat de valeur - camp de jour 2026 (suite)

- **Transparence :**
 - Nous croyons en la transparence comme fondement d'une relation saine et équilibrée. Le camp de jour s'engage à être transparent dans ses politiques, ses procédures et ses activités. Nous partagerons régulièrement des informations pertinentes avec les parents concernant les activités du camp, le bien-être des enfants et toute autre question importante. Nous attendons la même transparence de la part des parents afin qu'ils puissent nous communiquer toutes les informations jugées pertinentes.
- **Engagements des Parents :**
 - En signant ce contrat, les parents s'engagent à soutenir activement les valeurs et les objectifs du camp de jour. Ils s'engagent également à communiquer ouvertement avec le camp de jour, à participer aux réunions et aux activités organisées, et à collaborer étroitement pour assurer le bien-être et le bonheur de leurs enfants pendant leur séjour au camp.
- **Engagements du Camp de Jour :**
 - Le camp de jour s'engage à respecter et à promouvoir les valeurs énoncées dans ce contrat. Nous travaillerons activement pour créer un environnement inclusif, sûr et stimulant où chaque enfant se sentira soutenu, aimé et respecté.
- **Signature :**
 - Nous, soussignés, acceptons et nous engageons à respecter les termes et les valeurs énoncés dans ce contrat pour le bien-être et le développement harmonieux des enfants.

- X: _____ Date: ___/___/___
- X: _____ Date: ___/___/___
- X: _____ Date: ___/___/___



Journée type au camp



L'horaire présenté ci-dessous illustre une journée type pour les enfants au camp de jour du Centre de plein air l'Estacade. Les heures des repas peuvent varier selon les groupes d'âge. L'horaire et les activités sont également susceptibles d'être ajustés en fonction de la météo ou de toute autre situation exceptionnelle.

Programme : Camp de jour		Groupe C			Semaine 1	
Heure	Lundi	Mardi	Mercredi	Jeudi	Vendredi	
7h00	Service de garde	Service de garde	Service de garde	Service de garde	Service de garde	
8h45	Rassemblement et préparatifs pour la journée	Rassemblement et préparatifs pour la journée	Rassemblement et préparatifs pour la journée	Rassemblement et préparatifs pour la journée	Rassemblement et préparatifs pour la journée	
9h00	Discussion de groupe et validation des présences	Discussion de groupe et validation des présences	Discussion de groupe et validation des présences	Discussion de groupe et validation des présences	Discussion de groupe et validation des présences	
9h15	Période d'activité 1	Période d'activité 1	Période d'activité 1	Période d'activité 1	Période d'activité 1	
10h30	Collation	Collation	Collation	Collation	Collation	
10h45	Période d'activité 2	Période d'activité 2	Période d'activité 2	Période d'activité 2	Période d'activité 2	
12h00	Dîner	Dîner	Dîner	Dîner	Dîner	
12h30	Crème solaire/Maillot de bain/Temps libre	Crème solaire/Temps libre	Crème solaire/Maillot de bain/Temps libre	Crème solaire/Temps libre	Crème solaire/Maillot de bain/Temps libre	
13h00	Baignade	Période d'activité 3	Baignade	Période d'activité 3	Baignade	
14h15	Collation	Collation	Collation	Collation	Collation	
14h30	Période d'activité 3	Période d'activité 4	Période d'activité 3	Période d'activité 4	Période d'activité 3	
15h30	Rassemblement	Rassemblement	Rassemblement	Rassemblement	Rassemblement	
16h	Service de garde	Service de garde	Service de garde	Service de garde	Service de garde	
17h30	Fin de la journée	Fin de la journée	Fin de la journée	Fin de la journée	Fin de la journée	



Précisions concernant la programmation :



7h00: Ouverture du service de garde et admission des enfants

Plusieurs choix d'activités seront offerts aux enfants présents durant le service de garde. Il ne s'agit pas de périodes de jeux libres, mais bien d'activités planifiées et animées par nos animateurs.

Pour ceux qui ne prennent pas le service de garde, vous devez arriver entre 8h40 et 8h55.

8h45: Rassemblement pour tous

Le rassemblement se fera en deux groupes, afin d'adapter l'animation à l'âge des participants. Ces derniers seront majoritairement composés d'un échauffement physique, d'animations variées ainsi que de chansons de camp.

Il y aura deux lieux de rassemblements : les groupes A-B-C-D-E-F-G-H se trouveront près du gymnase, les groupes I-J-K-L-M-N-O-P seront derrière le pavillon lion.

9h00: Rassemblement avec son groupe et préparatifs pour la journée

Il s'agit d'un moment pour parler avec son groupe et pour aller aux toilettes si cela est nécessaire.





10h30 et 14h15 : Collation

La collation est un moment privilégié pour manger, discuter en groupe et refaire le plein d'énergie avant de retourner jouer. Nous profitons également de ce moment pour aller aux toilettes et ramasser les effets personnels de vos enfants.

12h00 : Dîner

Les repas auront lieu près de leurs zones de rassemblement tout au long de l'été. Lorsque les enfants auront terminé de dîner, ils pourront faire des activités avec les animateurs de leur groupe d'âge. Ils vont également pouvoir aller se changer pour la baignade et remettre de la crème solaire.

13h00 : Baignade

Les baignades ont lieu dans la rivière, dans une zone de baignade définie. Un sauveteur surveille en tout temps.

Voici l'horaire de baignade pour chaque groupe:

Les groupes A-B-C-D- E-F-G-H : Lundi, mercredi et vendredi à 13h00.

Les groupes I-J-K-L-M-N-O-P: Mardi, jeudi et vendredi à 13h00.

*Nous vous demandons de laisser le maillot de bain de votre enfant dans son sac en tout temps, puisqu'en cas de canicule, ils iront à l'eau même s'il n'y a pas de baignade prévue. **Les groupes peuvent également avoir des activités nautiques et faire des jeux d'eau à tous les jours de la semaine.** Si votre enfant ne sait pas nager et a besoin d'une veste de flottaison, veuillez-nous aviser. Nous vous reposerons la question lors de la première journée de camp.





15h30: Préparatifs pour le départ et rassemblement

Les enfants retournent dans leur zone de rassemblement respective. Ceux qui ne restent pas au service de garde pourront quitter avec leur(s) parent(s) entre 15h30 et 15h55 ou par l'autobus d'Henryville. Cet été, le transport par autobus par le village de Saint-Paul-de-l'Île-aux-Noix ne sera pas fourni.

Pour les autres, les animateurs utiliseront leurs talents d'orateurs afin de raconter des histoires captivantes en attendant l'arrivée des parents. Les responsables contrôlent les départs. À 16h, les enfants qui restent pour le service de garde vont faire des activités selon la même formule que le matin.

Thématiques et activités spéciales

Cet été, les jeunes auront l'occasion de profiter de journées thématiques réparties tout au long des semaines ! Chaque semaine comprendra une journée spéciale, dont le thème vous sera communiqué une semaine à l'avance via l'Estamail.

À cette occasion, les enfants seront invités à se déguiser en lien avec le thème proposé. Costumes, personnages loufoques et activités spéciales viendront ainsi animer ces journées festives !





Communication avec le camp et L'Estamail

Si vous devez nous laisser une note spéciale concernant quelqu'un qui viendra chercher votre enfant qui n'est pas sur votre liste d'autorisation de départ ou tout autre message particulier, laissez votre mot au responsable de votre table d'accueil. Ce dernier s'assurera de faire le suivi pour chacun des messages, et ce, chaque jour.

En cas de besoin, Sortilège, la cheffe de camp, peut toujours se rendre disponible pour répondre à vos questions ou écouter vos commentaires durant les périodes de service de garde. Il est également possible de prendre rendez-vous avec lui pour lui parler en personne ou au téléphone dans la journée.

Cette année, tous les messages vous seront transmis par courriel. Il est donc primordial de les vérifier régulièrement et de vous assurer dès le début de l'été que nous avons la bonne adresse. **Si vous avez besoin de nous rejoindre par courriel, vous pouvez nous écrire à l'adresse info@lestacade.ca**

L'Estamail, un bulletin d'informations envoyé hebdomadairement aux parents, vous sera envoyé par courriel. Si vous avez indiqué votre adresse courriel dans la fiche d'inscription de votre enfant, vous avez automatiquement été ajouté à la liste d'envoi. Si vous ne voulez plus recevoir le bulletin d'informations, vous pouvez vous-mêmes vous désabonner. Si vous souhaitez ajouter une adresse courriel à la liste d'envoi, vous pouvez le faire via notre site web, <https://lestacade.ca/camp-de-jour/>

Si vous ne recevez pas l'Estamail, veuillez regarder dans vos courriers indésirables. Si vous ne les trouvez pas, vous pouvez vous inscrire par notre site web. <https://lestacade.ca/camp-de-jour/>



Procédures d'accueil et de départ



À nouveau cette année, lorsque vous viendrez reconduire votre enfant, nous fonctionnerons avec un débarcadère. Vous devez vous placer dans la file d'attente tout en restant dans le confort de votre véhicule. Un responsable prendra rapidement en charge votre enfant. Des questions vous seront posées concernant le matériel de votre enfant (crème solaire, bouteilles d'eau, etc.). Si vous avez des questions brèves pour notre équipe, notre responsable sera en mesure d'y répondre immédiatement. Sinon, il vous réfèrera au chef de camp.

Pour le départ, la procédure sera semblable. Vous devrez arrêter au débarcadère et donner le nom de votre enfant au responsable. Il vous demandera un mot de passe choisi en début d'été. **Veillez prendre note que si quelqu'un d'autre que vous doit venir chercher votre enfant, et que cette personne ne connaît pas votre mot de passe, elle ne sera pas autorisée à quitter avec lui.** Vous serez ensuite dirigé vers l'aire d'attente, où votre enfant viendra vous rejoindre avec toutes ses choses. Les responsables seront disponibles pour répondre à vos questions à ce moment aussi au besoin.

Pour la première semaine de camp, il vous sera possible de venir porter votre enfant vers 8h30 (sans frais) afin d'accélérer les arrivées. Nous avons pris cette décision afin de s'assurer que vous n'arriverez pas en retard au travail, car les arrivées durant la première semaine vont prendre plus de temps que les autres semaines.





Arrivées et départs aux heures inhabituelles

Nous vous rappelons que les parents doivent s'assurer que les enfants arrivent à l'heure pour le début du camp de jour. Si vous avez un empêchement et devez venir reconduire votre enfant plus tard ou venir le chercher plus tôt, **veuillez-nous en aviser le plus rapidement possible, par téléphone au 450-246-3554 ou par courriel à info@lestacade.ca**. Si nous n'avons pas été avisé de votre arrivée, vous devrez attendre qu'un responsable aille chercher votre enfant dans son groupe et retourne à sa zone de rassemblement chercher son matériel avec lui. Cela peut prendre un certain temps puisque nous avons un grand terrain.

Informations utiles

Demande de changement de groupe

À l'Estacade, il est possible de demander des changements de groupe, mais quelques éléments doivent être pris en compte avant de soumettre une demande.

- Nous faisons de notre mieux pour organiser les groupes en fonction des informations fournies lors de l'inscription de vos enfants, mais il n'est pas toujours possible de satisfaire toutes les demandes.
 - Si votre enfant n'est pas avec son meilleur ami dans le même groupe, sachez que des moments sont prévus dans la journée pour que les groupes interagissent ensemble. De plus, nos animateurs mettront tout en œuvre pour favoriser de nouvelles relations afin que votre enfant se fasse rapidement de nouveaux amis dans son groupe.
- Aucun changement ne sera effectué sans raison valable avant d'avoir testé la composition d'un groupe pendant deux jours complets, laissant ainsi le temps à la dynamique de groupe de se développer.





Sac à dos

Voici les éléments à identifier au nom de votre enfant et à inclure dans son sac à dos :

- Chapeau ou casquette
- Maillot de bain et serviette de plage
- Sac en plastique (pour ranger le maillot mouillé)
- Souliers d'eau
- Crème solaire et chasse-moustique
- Deux bouteilles d'eau
- Vêtements de rechange
- En cas de pluie : Imperméable, bottes d'eau et vêtements chauds

Boîte à lunch

Nous vous encourageons à privilégier des aliments sains pour la boîte à lunch de vos enfants afin de passer une belle journée. Chaque boîte à lunch doit contenir :

- Lunch froid
- Deux collations
- Blocs réfrigérants (nous n'aurons pas recours à des réfrigérateurs)



Objets personnels

Les appareils électroniques et les autres jeux provenant de la maison sont interdits sur le site du camp de jour, à moins d'obtenir une permission spéciale pour une activité.

Le Centre de plein air l'Estacade n'est pas responsable des objets volés, brisés ou égarés





Tenue vestimentaire

Afin de profiter pleinement des activités offertes, votre enfant doit porter la tenue vestimentaire suivante :

- Chapeau ou casquette
- Chandail assez long couvrant les épaules et le ventre
- Espadrilles (souliers fermés obligatoires)
- Pantalons courts ou shorts (le port de la jupe ou de la robe n'est pas recommandé)

Crème solaire

La crème solaire doit être appliquée avant l'arrivée de votre enfant au camp.

En cas d'oubli, nous vous demanderons de vous stationner et d'appliquer la crème solaire au site avant de quitter.

De la crème solaire est appliquée à nouveau sur l'heure du dîner. La responsabilité de cette application appartient à l'enfant. Les animateurs ont comme mandat de seulement superviser l'application de crème solaire.

Bicyclette

Tous les enfants qui se rendent au camp de jour à bicyclette doivent s'assurer de la laisser à l'endroit désigné pour la journée. Ils doivent également aller voir le responsable à l'accueil afin que leur arrivée soit prise en note. Le Centre de plein air l'Estacade n'est pas responsable des vols. Nous vous demandons de remplir la décharge autorisant votre enfant à quitter le camp en bicyclette par ses propres moyens. La décharge se trouvera sur notre site web dans la section Info-parents.





Fiche d'inscription/Modification

Lors de l'inscription, vous avez rempli une fiche comprenant les informations que nous avons besoin de savoir sur votre enfant afin de vous offrir le meilleur service possible. **Si vous avez des précisions à y apporter, veuillez les communiquer à Sortilège dès le début de l'été.** Également, si un changement survient (nouvelle adresse, numéro de téléphone, médication, etc.), merci de nous en informer.

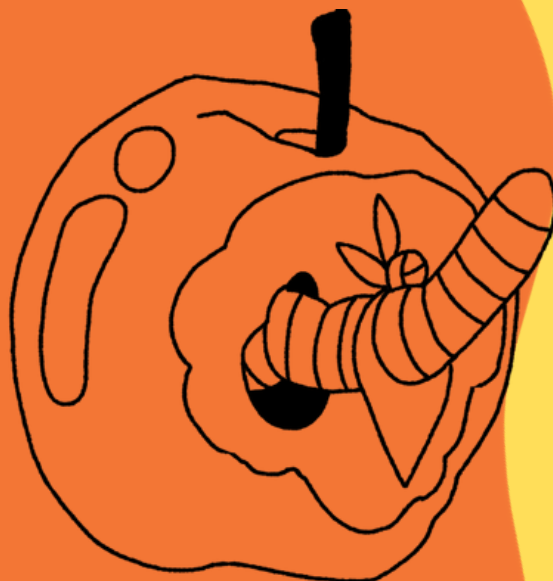
Urgence

Ambulance

Si le Centre de plein air l'Estacade juge nécessaire le transport d'un enfant par ambulance à la suite d'un accident, le transport sera organisé et le parent sera contacté dans les plus brefs délais. Les frais liés au transport ambulancier ne sont pas couverts par l'Estacade et demeurent à la charge du parent.

Épipen

Les enfants ayant des allergies graves doivent avoir un petit sac afin de transporter leur Épipen et l'avoir avec eux en tout temps.



Règlements et mesures disciplinaires



Code de vie (À lire attentivement!)

Les enfants qui fréquentent le camp de jour de l'Estacade doivent se conformer au code de vie. Ce dernier permettra à tous de s'entendre équitablement sur les comportements que chaque enfant doit adopter lorsqu'il est au sein de notre camp de jour.

Ce code explique les attentes minimales envers les participants. Il est, selon nous, une nécessité pour éviter les malentendus, pour que tout le monde soit sur la même longueur d'onde, pour favoriser un milieu de vie sain et pour faciliter nos interventions. Le voici donc :

1. J'écoute les consignes des animateurs.
2. J'agis de façon sécuritaire.
3. Je respecte les autres dans mes gestes et mes paroles.
4. Je respecte mon environnement (propreté des lieux) et le matériel mis à ma disposition.
5. Je règle mes conflits de façon pacifique.
6. Je tente de mon mieux de participer aux activités.

Nous vous invitons à revoir ce code de vie avec votre enfant avant le début du camp de jour.

De plus, nos animateurs s'engagent à respecter et appliquer ce code de vie.



Protocole de non violence



Le but du protocole est de rappeler que **l'Estacade est un milieu de vie qui se veut sain et sans violence**, tant au niveau verbal que physique, tel que stipulé dans le code de vie du camp de jour.

La prévention et la lutte contre la violence est l'affaire de tous au camp.

Voici la structure du protocole de non-violence qui sera utilisé si nécessaire avec les campeurs. :

Le présent protocole prend place car le campeur _____, a brisé une ou plusieurs règles du code de vie, et se faisant, a perpétré des comportements de violence à l'Estacade.

Voici les comportements qui ont été observés et sur lesquelles nous avons intervenu durant les opérations de camp :

-
-
-
-
-
-

Voici nos attentes ainsi que les moyens que nous allons mettre en place en vue de la réintégration du campeur dans son groupe :

-
-
-
-
-

Voici les méthodes disciplinaires qui prendront effet avec le campeur si une ou plusieurs des attentes mentionnées dans le protocole ne sont pas respectées :

-
-
-
-
-

Signature du parent, de l'enfant et de Nachos/Sortilège/Bambi





À retenir – avant le camp

- Si vous voulez le service de garde lors de la première semaine, vous avez jusqu'à vendredi midi le 19 juin pour nous transmettre le paiement par voie électronique.

À retenir – durant le camp

- Nous vous demandons de crémér votre enfant avant qu'il arrive au camp. Par la suite, les plus vieux pourront se crémér à nouveau sur l'heure du midi et les plus jeunes pourront être aidés des animateurs.
- N'oubliez pas de donner deux bouteilles d'eau à votre enfant.
- N'oubliez pas de mettre tout le matériel requis dans le sac de votre enfant.
- Il faut toujours nous aviser une semaine d'avance pour le service de garde.
- Il est important de respecter les règles concernant l'arrivée et le départ.
- Si vous devez venir porter votre enfant à une heure inhabituelle, vous devez absolument nous le dire.

Mot de fin

Tout le personnel de l'Estacade est très heureux d'accueillir vos enfants. Nous souhaitons de tout cœur que vous vivrez une belle expérience chez nous. S'il y a quoi que ce soit, n'hésitez pas à communiquer avec nous et il nous fera plaisir de répondre à vos questions et de prendre en considération vos commentaires.

Bon été à tous!

Sortilège
Cheffe de camp

